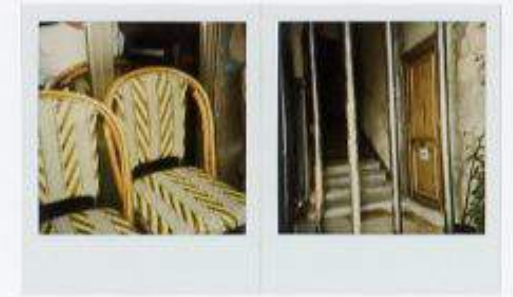




let's play



association
memory





Warum?



Association memory kann euch auf neue Ideen bringen, wenn ihr ein neuen Service oder ein neues Produkt entwerfen wollt (im folgenden Beispiel einen Stift).

Meistens neigt man dazu, etwas Vorhandenes zu verbessern. Dagegen spricht erst einmal nichts. Aber was, wenn man mal auf ganz andere Ideen kommen möchte und im Büro vorm leeren Blatt oder weißen Bildschirm sitzt?

Material

Kartenset Association Memory

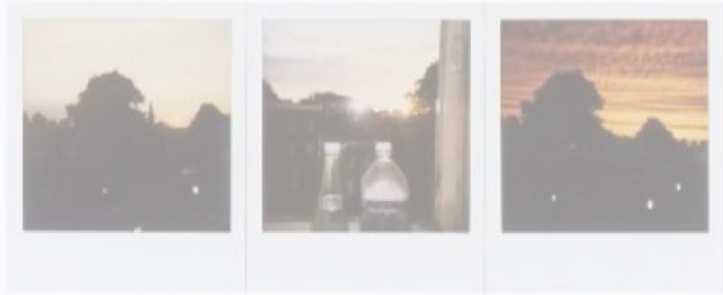
Timer

Stift und Papier (gern A3)

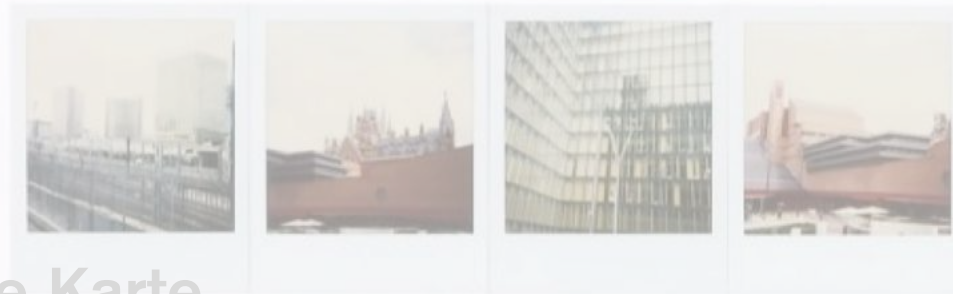
Moderationskarten

Material zum Prototypen (z.B. Lego, Pappe, Papierrollen, Lederreste usw.)



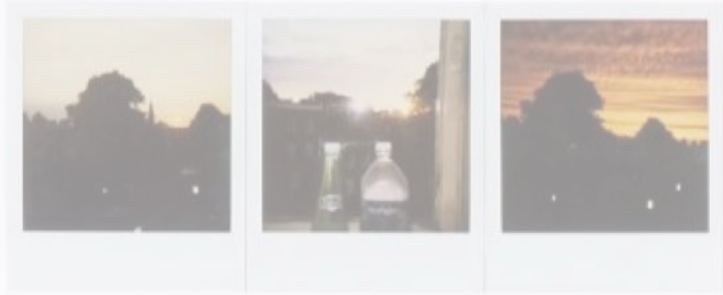


Aufgabe

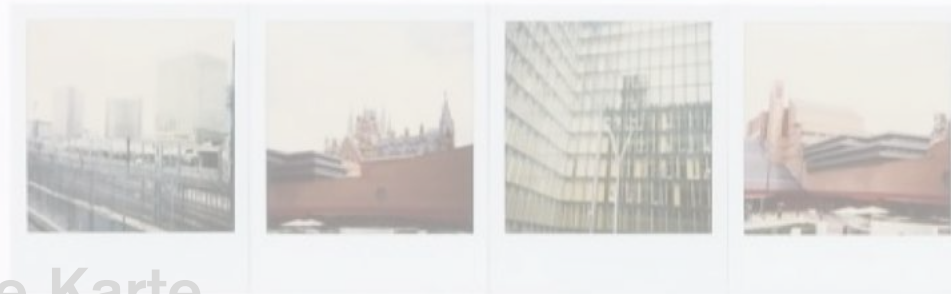


1. Zieh eine Karte

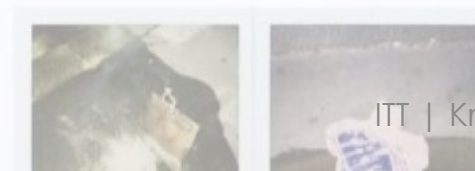




Aufgabe



1. ~~Zieh eine Karte~~
2. Zeichne/schreibe alles, was dir dazu einfällt (auf Papier, 5Min)



Lied

Eigenschaft

Material

Beispiel

Film,

Funktionsprinzip

Ort

Marke

Person

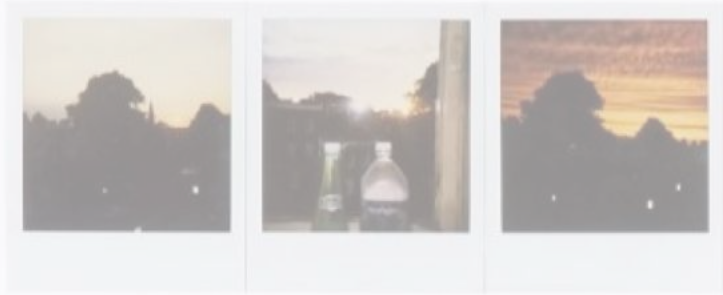
Land

Produkt

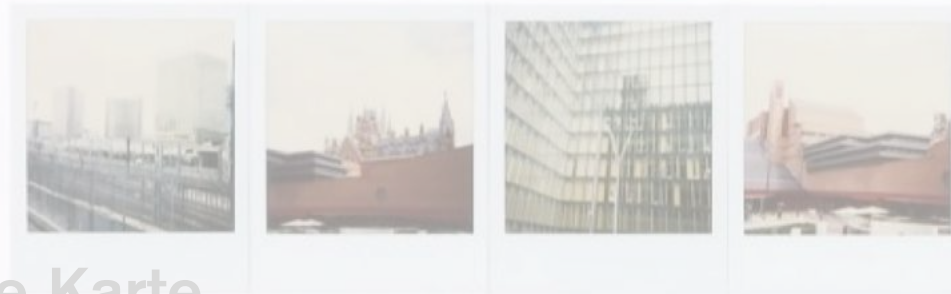


Beruf

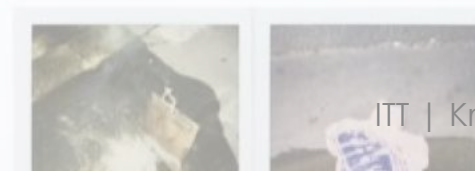
**Und was immer dir sonst noch dazu einfällt...
je mehr und je verrückter desto besser ;)
Wichtig: Hier geht es erstmal nur um deine
Assoziationen zu dem Bild vor dir!**

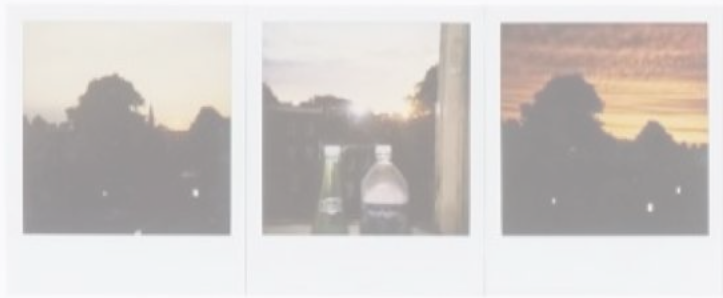


Aufgabe

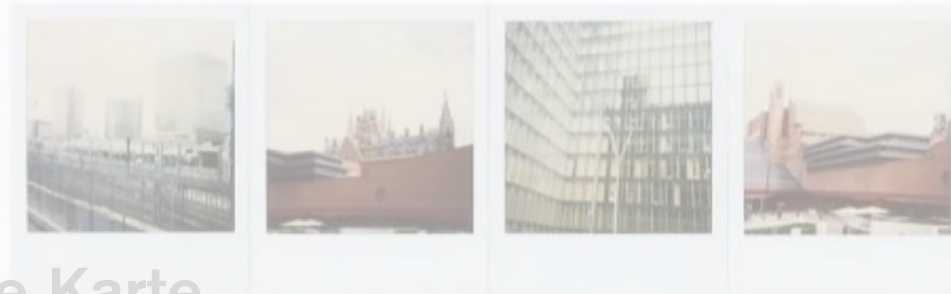


1. ~~Zieh eine Karte~~
2. ~~Zeichne/schreibe alles, was dir dazu einfällt (Papier, 5Min)~~
3. ~~Kombiniere... entwirf dazu Produktideen (min. 10Varianten, 15Min)~~

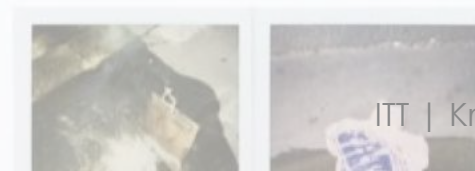


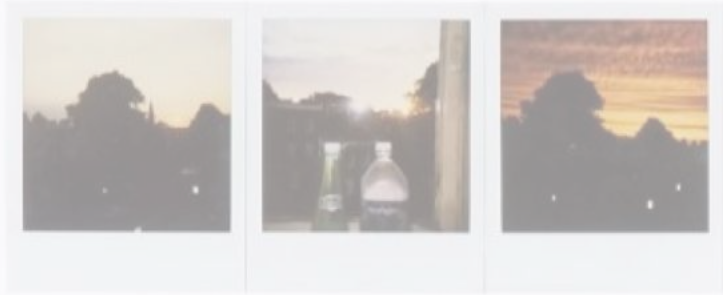


Aufgabe

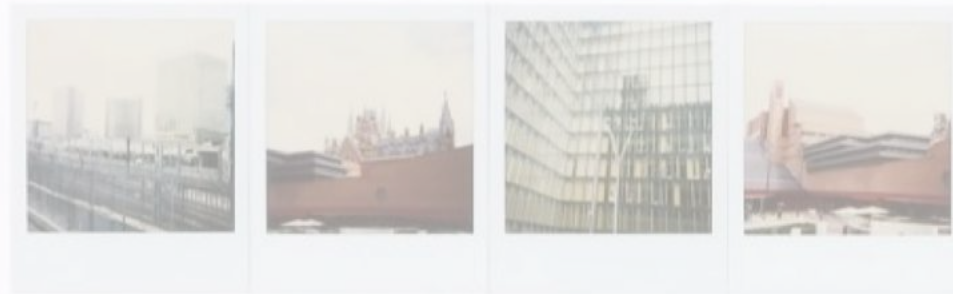


1. ~~Zieh eine Karte~~
2. ~~Zeichne/schreibe alles auf, was dir dazu einfällt (Papier, 5Min)~~
3. ~~Kombiniere: Entwirf dazu Produktideen (min.10, 1Idee/Mod.karte, 15Min)~~
4. Wähle deinen besten Entwurf aus und erstelle einen Prototyp (30Min)





Aufgabe

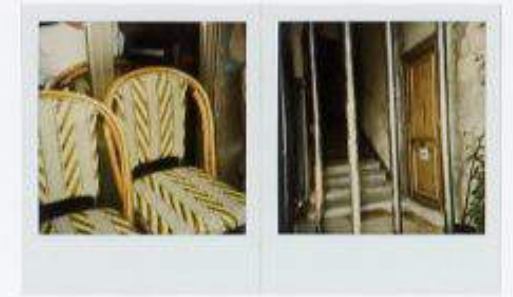


Präsentiert euch gegenseitig eure Prototypen
und diskutiert sie.





let's play



association
memory

